

Presupuesto con perspectiva de género



Dirección Nacional de Economía, Igualdad y Género

¿Por qué es importante crear PPGs?

El punto nodal de la perspectiva de género aplicada al análisis presupuestario es su potencia para **cuestionar la pretendida neutralidad de los presupuestos públicos.**

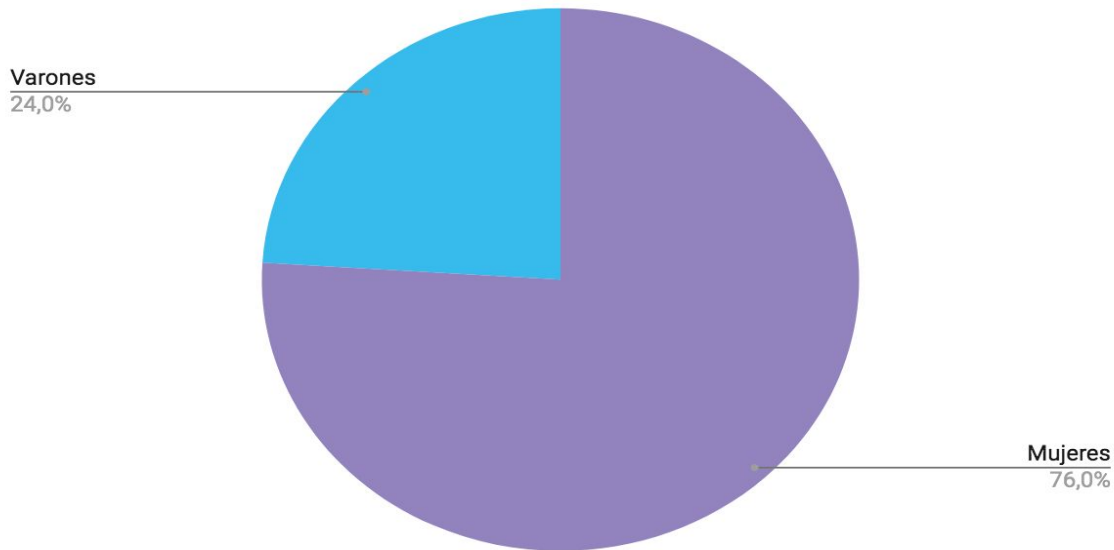
Esto implica **reconocer el rol que la división sexual del trabajo** ocupa en la economía, otorgando a los varones, por un lado, y a las mujeres, por otro, lugares marcadamente desiguales.

→ El PPG reconoce el rol central del Estado a la hora de reducir desigualdades.

¿Cuáles son las brechas que los Estados deberían contribuir a cerrar?

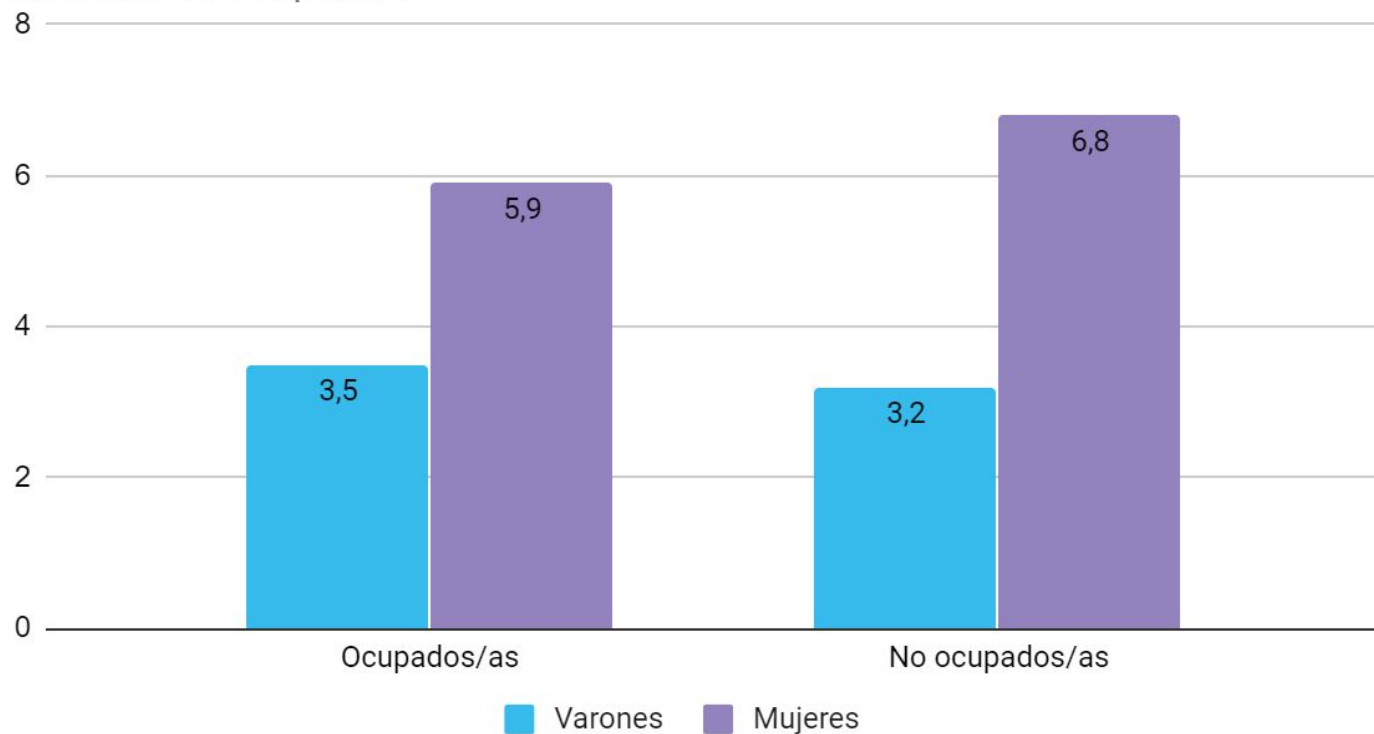
— — —

Distribución del trabajo doméstico no remunerado



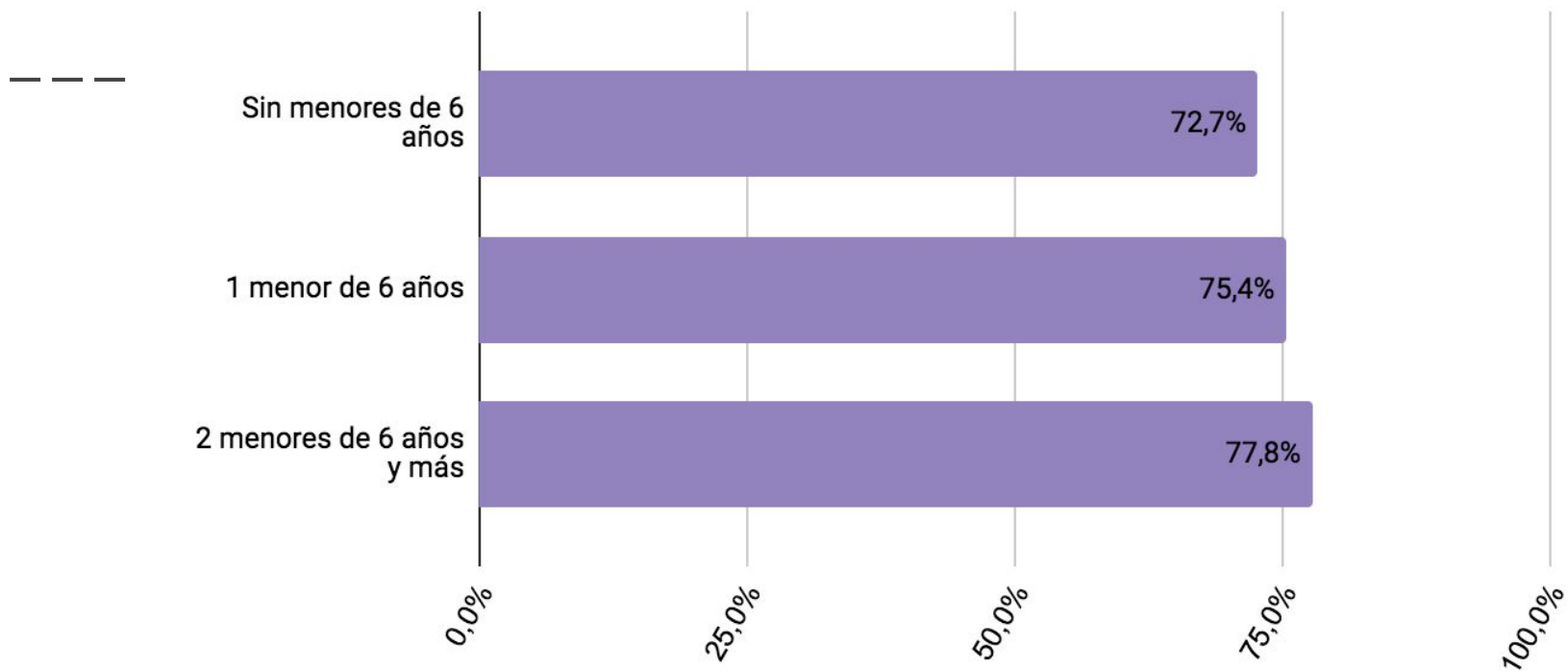
Fuente: DNEIyG en base a encuesta de usos del tiempo (INDEC)

Horas promedio dedicadas al trabajo doméstico no remunerado según condición de ocupación



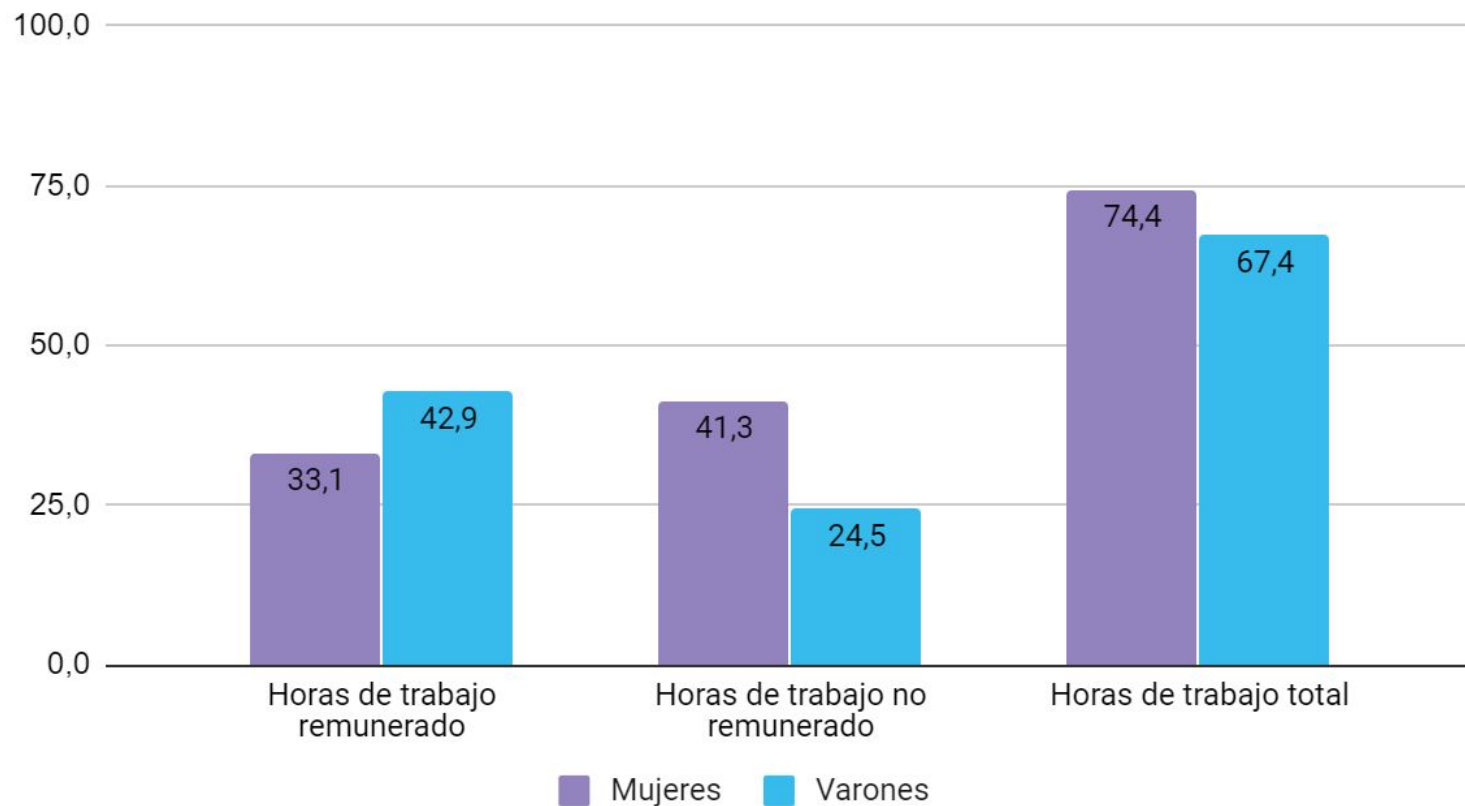
Fuente: DNEIyG en base a encuesta de usos del tiempo (INDEC, 2013)

Distribución de las tareas en el trabajo doméstico no remunerado en mujeres según presencia de niñas/os menores de 6 años en el hogar en población de 18 años y más



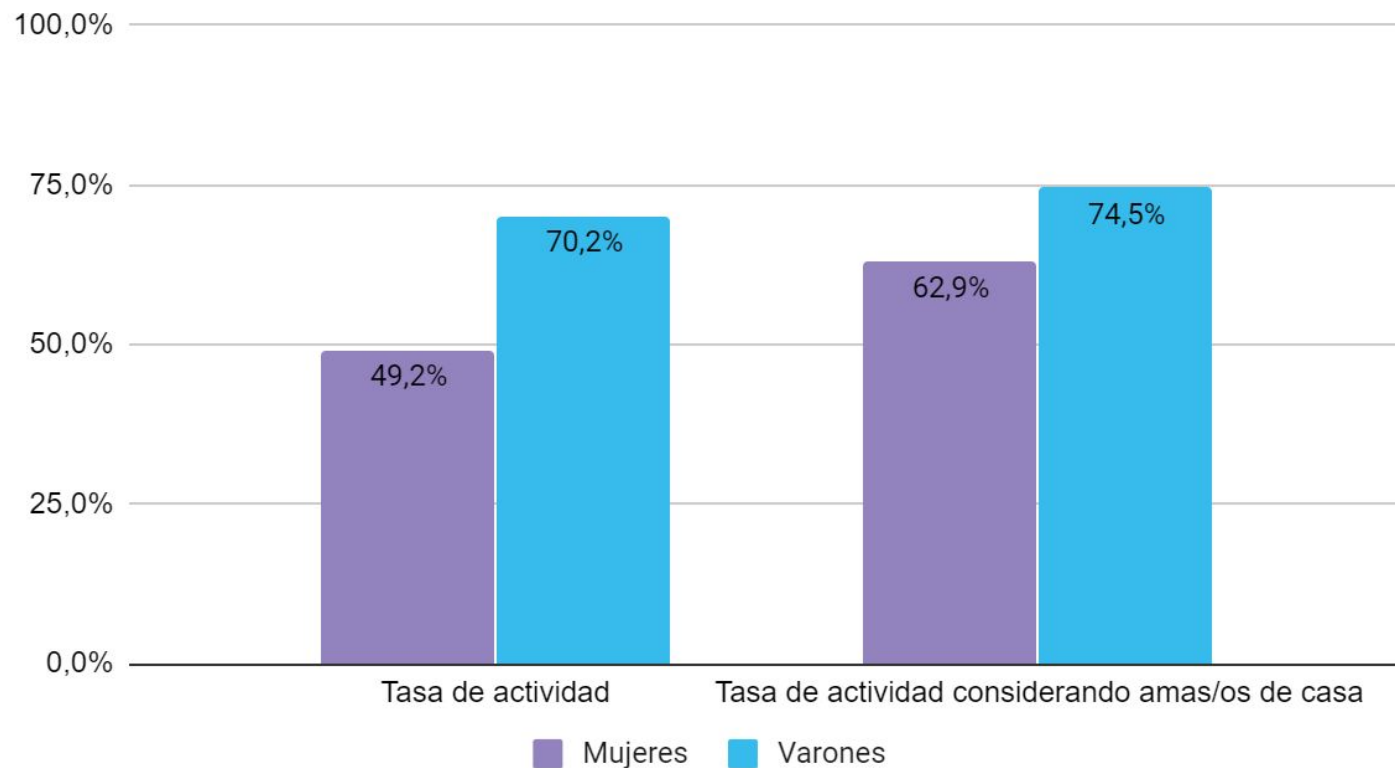
Fuente: DNEIyG en base a encuesta de usos del tiempo (INDEC)

Horas semanales de trabajo remunerado y no remunerado



Fuente: DNEIyG en base a encuesta de usos del tiempo (INDEC)

Tasa de actividad económica y el trabajo de amas/os de casa



Fuente: DNEIyG en base a EPH- 3er trimestre 2019 (INDEC)

Brechas laborales

Indicador	Mujeres	Varones
Tasa de actividad	49,2%	70,2%
Tasa de actividad considerando amas de casa	62,9%	74,5%
Tasa de empleo	43,9%	64,0%
Tasa de desocupación	10,8%	8,9%
-Tasa de desocupación en menores a 29 años	22,6%	17,9%
Tasa subocupación demandante	11,1%	8,2%
Trabajo informal	36,0%	34,2%

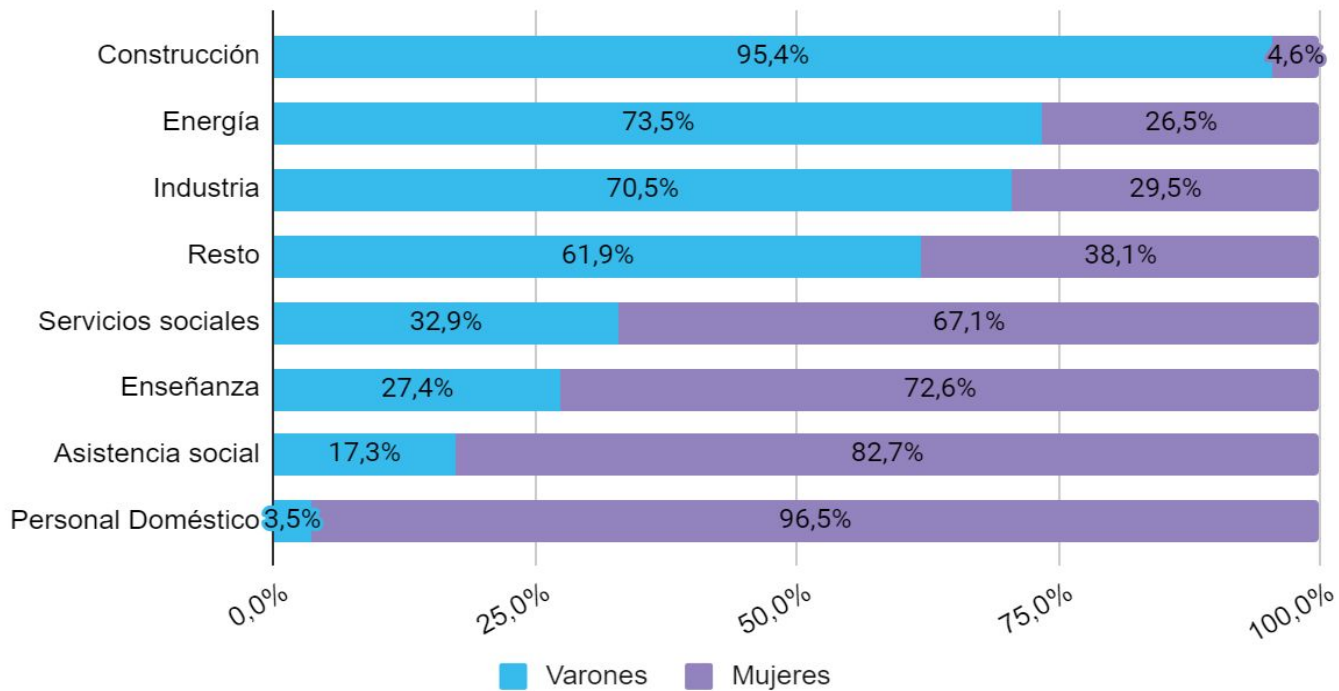
Fuente: DNEIyG en base a EPH- 3er trimestre 2019 (INDEC)

Brechas de ingresos

Indicador	Brecha de ingresos
Total	29,0%
Ocupados/as	26,1%
Trabajadores informales	35,6%
Por calificación	
Profesional	28,6%
Técnica	24,9%
Operativa	19,0%
No Calificada	35,7%
Por jerarquía	
Jefes	24,1%
Dirección	24,0%
Trabajadores Asalariados	23,0%
Cuentapropia	29,4%

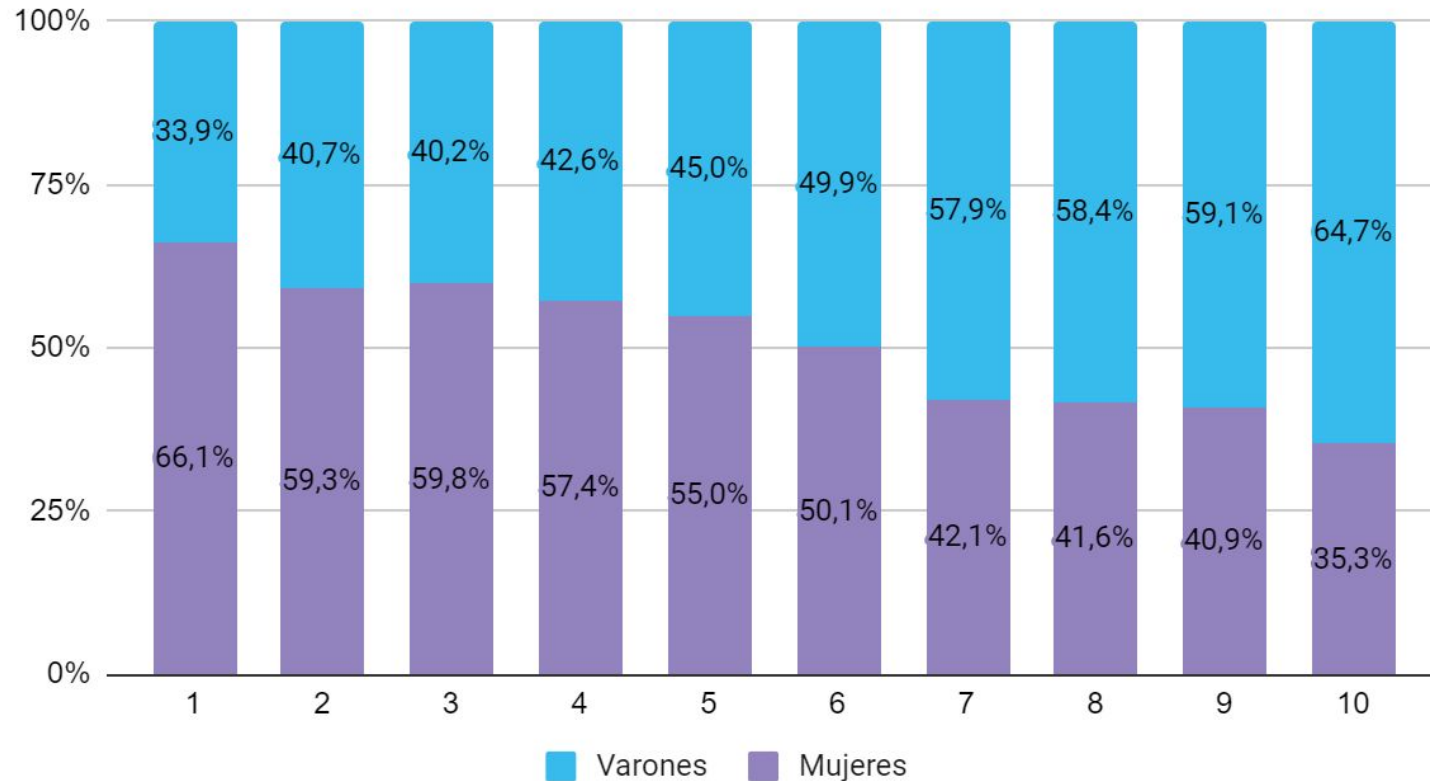
Fuente: DNEIyG en base a EPH- 3er trimestre 2019 (INDEC)

Composición de la ocupación según grandes ramas de actividad



Fuente: DNEIyG en base a EPH- 3er trimestre 2019 (INDEC)

Composición por deciles de ingreso total



Fuente: DNEIyG en base a EPH- 3er trimestre 2019 (INDEC)

Estas desigualdades o brechas de género no son producto de una inclinación “natural” de las mujeres a cuidar y de los varones a ganar dinero sino que son un resultado de **procesos históricos concretos**.

Por ello, **las y los decisores tienen responsabilidad sobre estas desigualdades**.

En Argentina...

Inicio / Análisis transversales del Presupuesto / Género / Informes de Género

Informes sobre género



7 de febrero de 2020

Seguimiento del gasto vinculado con políticas de género en el Presupuesto Nacional



Cuarto trimestre del 2019

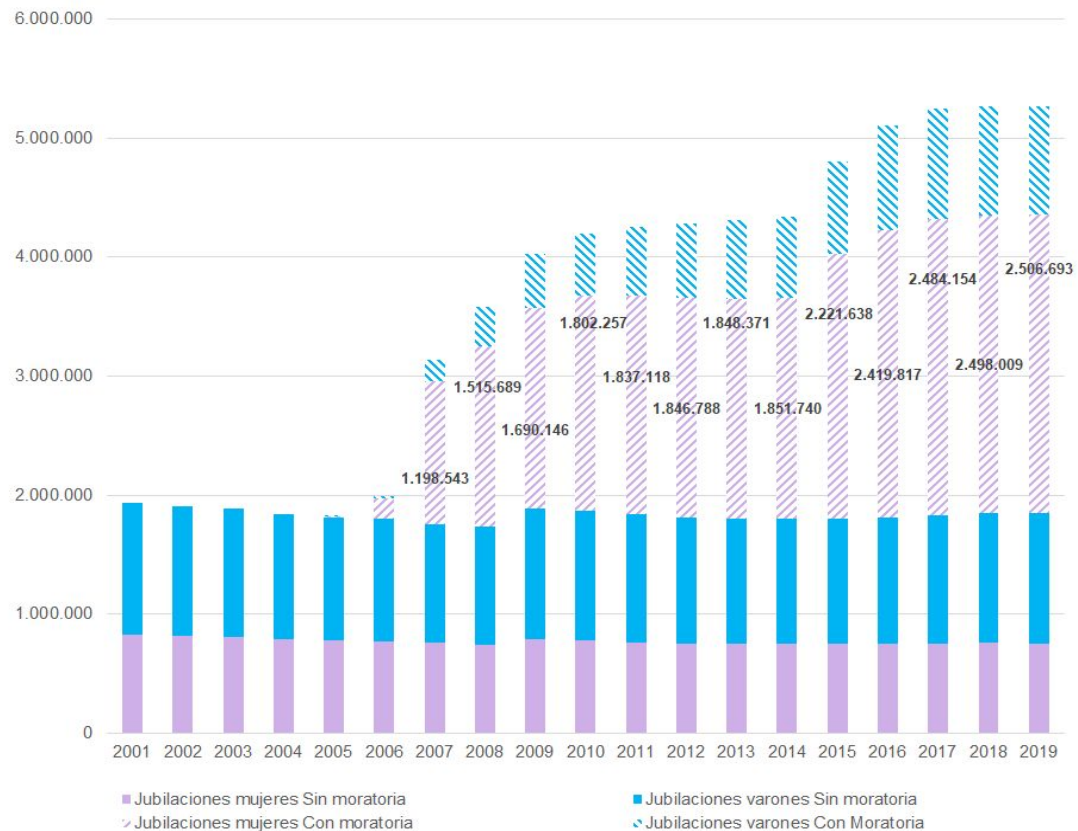
> [Descargar Dataset con los datos del informe](#)

> [Descargar Metadata](#)

— — —

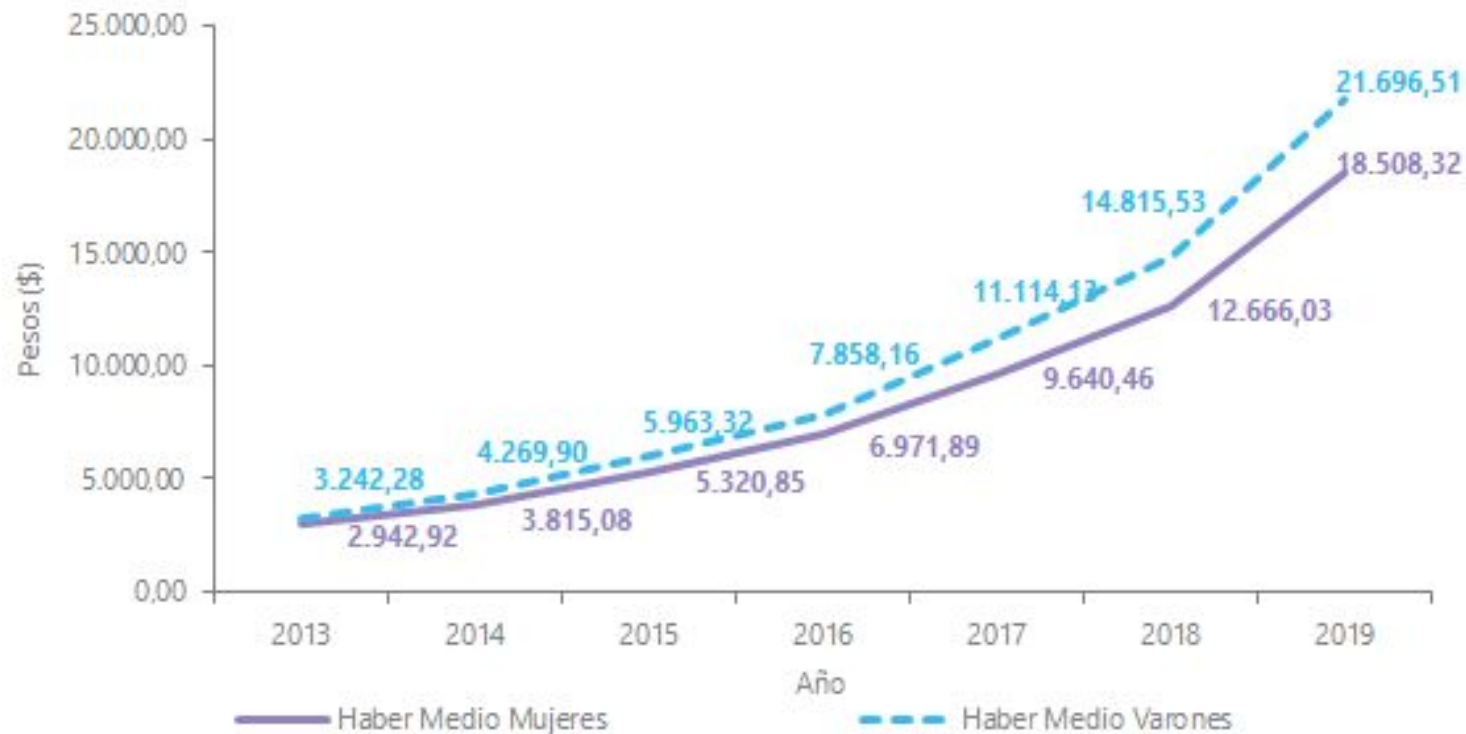
→ **Gasto “etiquetado”:** En términos financieros, al 31/12/19 el presupuesto identificado con impacto en género asciende a **\$184.126,0 millones**, lo que representa el **3,9% del gasto primario** de la Administración Pública Nacional, destacándose la participación del Ministerio de Salud y Desarrollo Social, que representa el 99,8% del presupuesto ejecutado.

Jubilaciones del sistema integrado previsional según tipo de beneficio (2001-2019)



Fuente: Elaboración DNElyG en base a datos del Boletín Estadístico de la Seguridad Social- Primer trimestre 2019, provenientes de la Dirección de Programación Económica, sobre la base de datos de la ANSES.

Haberes medios por sexo (2013-2019)



Fuente: Elaboración DNElyG en base a Estadísticas de Seguridad Social de ANSES.

Ingreso Familiar de Emergencia

— — —

- Distribución casi paritaria: 54% y 46%
- Inclusión de trabajadoras de casas particulares: alrededor de 250.000 entre IFE 1 e IFE 2
- Reconocimiento potencial del trabajo doméstico y de cuidados no remunerado: 35,4% dentro de este universo; 13,2% “amas de casa”.
- Garantía de acceso a las mujeres (89% hogares monoparentales).